



9

Fortaleza
CONANACEP

CONGRESSO NACIONAL DA ANCEP

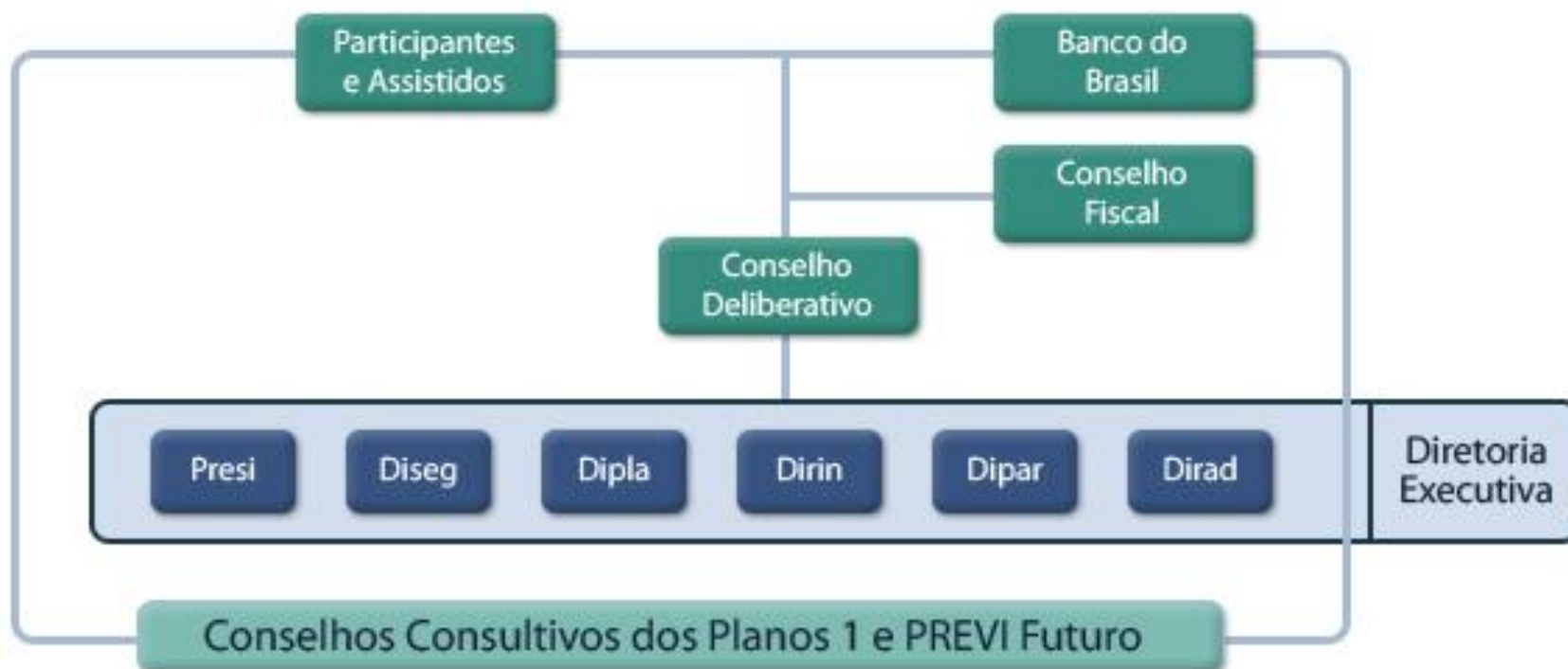
Modelos de Aderência Orçamentária

Fabiano Romes Maciel

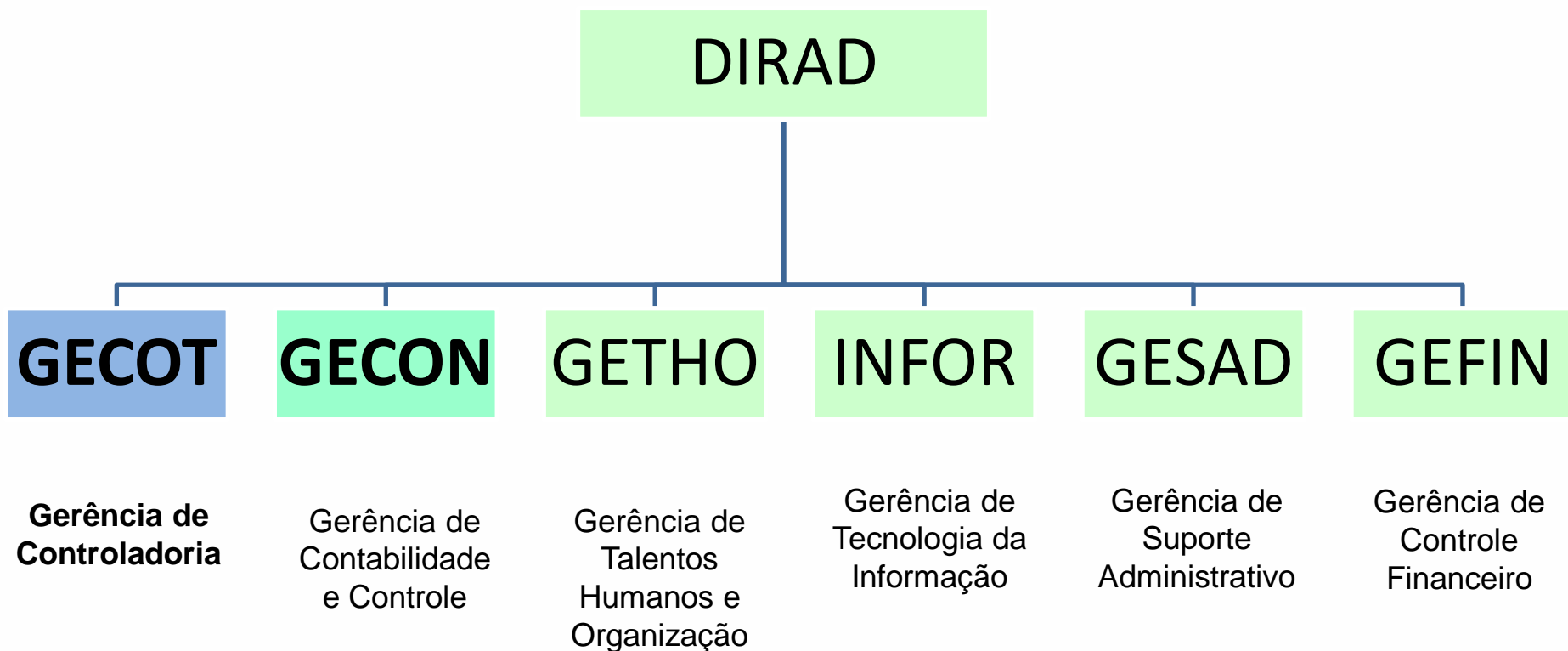
Conhecendo a estrutura da PREVI

- 4 planos administrados – PL 1 – PPF – CAPEC – PGA;
- R\$ 157 bilhões em Ativos;
- 175 mil participantes (ativos e aposentados);
- 570 funcionários (QP e Cedidos).

Conhecendo a estrutura da PREVI

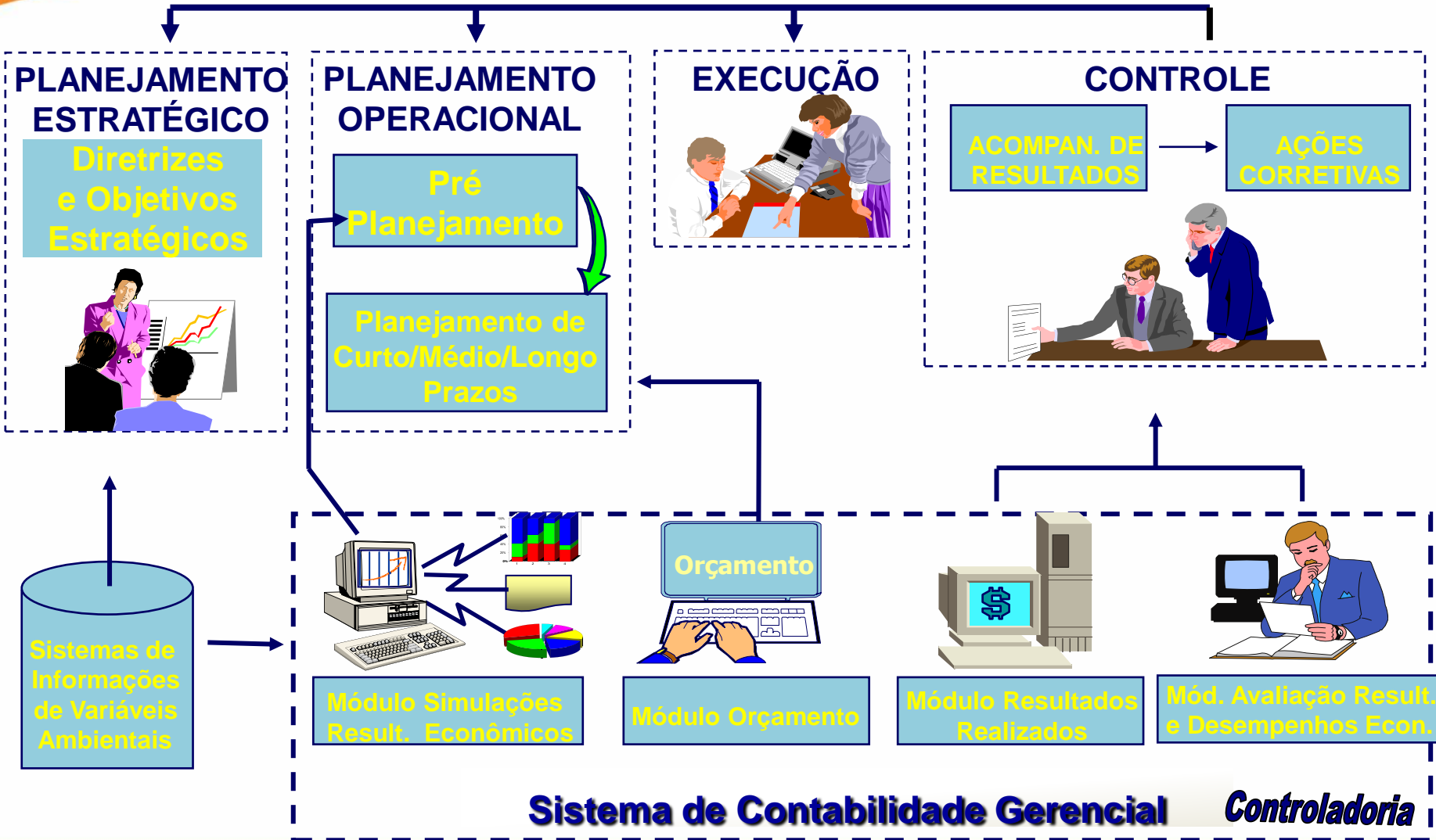


PREVI - Diretoria de Administração



Atribuições da Controladoria na PREVI

- ▶ Gerir a **contabilidade gerencial**;
- ▶ Gerir a **execução orçamentária**;
- ▶ Elaborar, acompanhar e aplicar **Indicadores de Gestão**;
- ▶ Gestão do **BI/DW**
- ▶ **Ativos**: análise e avaliação de desempenho;
- ▶ **Planos**: análise e projeção de resultados.



Sistema Controle Orçamentário

Controle Orçamentário

Arquivo Editar Auxílio Opções Janela

Consultar Posição Mensal (Orçamento de Despesas) - CORPC454 - 10/08/2012 - 11:39:37 - PRV569 - PRD01

Orçamento 26 DESPESAS ADMINISTRATIVAS - 2010 Período de apuração até: 04/04/2011

Nível PREVI Unidade Organizacional PREVI Período JAN/2010 a FEV/2010

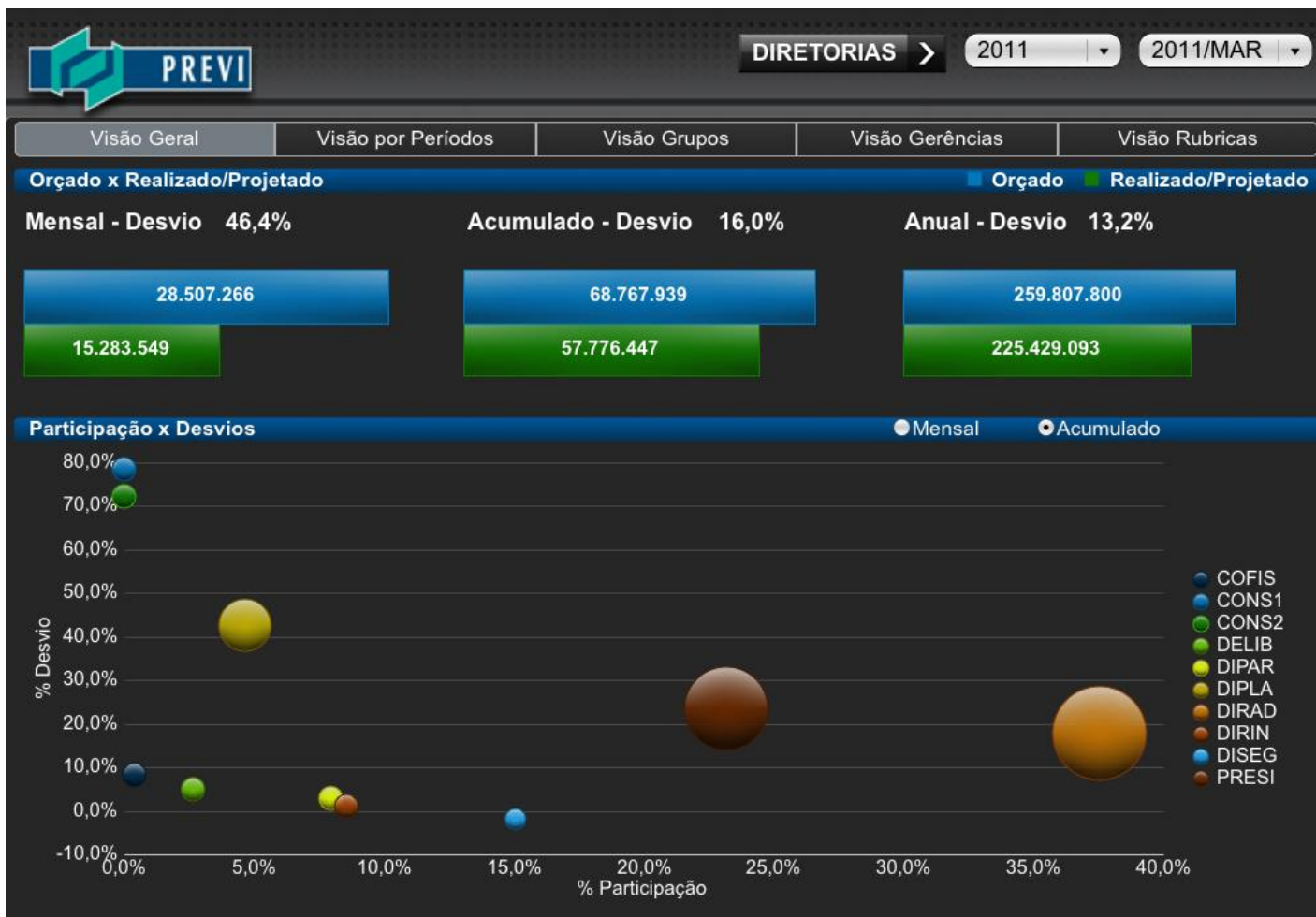
Grupo Orçamentário **Valores em (R\$)**

Descrição	Orçado	Realizado	Desvio (%)
53 COMUNICAÇÃO E MARKETING	1.350.514	828.842	38,62
57 DESPESAS GERAIS	1.057.330	742.525	29,77
54 INFRA-ESTRUTURA	2.753.739	2.025.442	26,44
51 PESSOAL E ENCARGOS	15.800.167	15.632.704	1,05
56 PRESTAÇÃO DE SERVIÇOS	7.658.016	6.222.022	18,75
55 TECNOLOGIA DA INFORMAÇÃO	2.587.013	1.997.047	22,80
52 TREINAMENTO	381.465	172.062	54,89
58 TRIBUTOS	2.600.400	2.354.872	9,44
Total	34.188.644	29.975.516	12,32

Realizado Analítico - Local e nome do Arquivo Excel

Envia Excel C:\Temp\ORC26JAN10_PRV569.xls

Sistema Controle Orçamentário



Acompanhamento Política e Diretrizes de Investimento - PGA

- Política de Investimentos visa maximizar o retorno dos ativos alocados no Fundo Administrativo, de forma a contribuir para a sua perenidade no longo prazo, além de proporcionar novas oportunidades de redução das taxas de administração dos planos de benefícios, a exemplo do que ocorreu em 2010, quando as mesmas foram reduzidas de 5% para 4% para os Planos 1 e PREVI Futuro.

Índice de Referência e Macroalocação dos Investimentos:

Indexador e Macroalocação			
Segmentos	indexador	alocação mínima	alocação máxima
Renda Variável	101% do IBrX-50	0,0%	35,0%
Renda Fixa	INPC + 6,5%a.a.	65,0%	100,0%

Renda Variável:

Carteiras	Carteiras de Renda Variável	
	(% em relação ao segmento)	
	alocação mínima	alocação máxima
1) Mercado	60%	100%
2) IPO	0%	10%
2) Terceirizada	0%	30%

Demonstrativo Gerencial - PGA

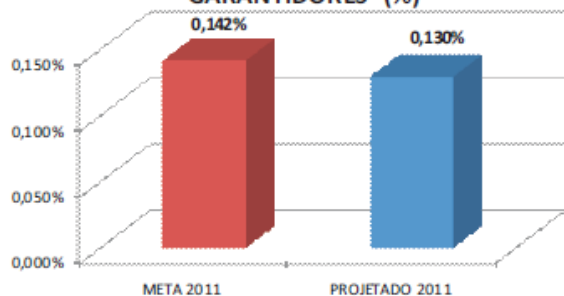
R\$ Mil

Descrição	Orçado até jun-11	Realizado até jun-11	Projetado 2011
A) Fundo Administrativo Anterior	*734.197	*734.197	*734.197
1. Custeio da Gestão Administrativa	111.027	93.743	208.370
Receitas	111.027	93.743	208.370
Custeio Administrativo da Gestão Previdencial	24.266	27.047	57.239
Plano 1	15.526	16.854	35.271
Plano Previ Futuro	6.881	8.422	18.307
Capec	1.859	1.770	3.661
Custeio Administrativo dos Investimentos	82.464	62.278	139.649
Taxa Adm. Empréstimos e Financiamentos	3.744	3.609	9.990
Receitas Diretas	548	778	1.436
Outras receitas	5	31	56
2. Despesas Administrativas	(133.823)	(108.265)	(234.250)
Administração Previdencial	(44.460)	(36.513)	(78.227)
Administração dos Investimentos	(82.464)	(65.887)	(143.258)
Contingências	(6.900)	(5.866)	(12.766)
3. Resultado dos Investimentos	35.785	20.967	73.590
Crédito Privados e Depósitos	7.219	9.496	19.828
Ações	10.414	(12.323)	10.806
Fundos de Investimentos	18.153	23.794	42.955
4. Sobra/Insuficiência da Gestão Administ. (1-2-3)	12.989	6.445	47.709
5. Constituição/Reversão do Fdo Administ. (4)	12.989	6.445	47.709
B) Fundo Administrativo Atual (A+5)	747.186	740.641	781.906

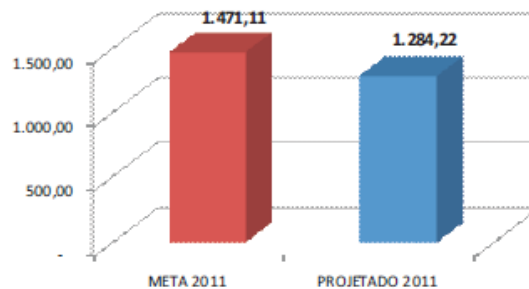
* Saldo do Fundo Administrativo inicial é de 31/12/2010.

Indicadores PGA

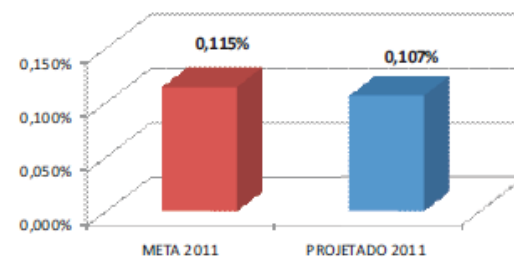
DESPESAS ADMINISTRATIVAS / RECURSOS GARANTIDORES (%)



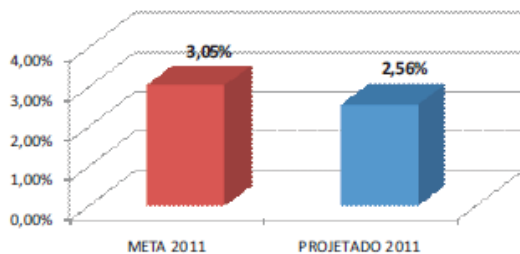
DESPESAS TOTAIS / PARTICIPANTE (R\$)



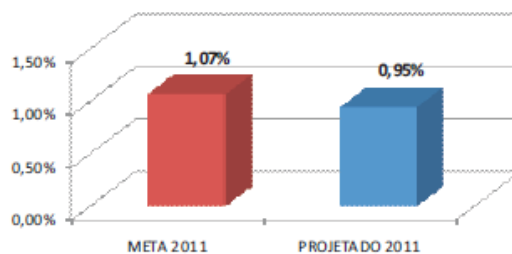
DESPESAS DE INVESTIMENTOS / RECURSOS GARANTIDORES (%)



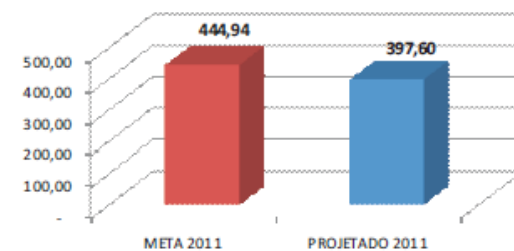
DESPESAS ADMINISTRATIVAS / CONTRIBUIÇÕES + BENEFÍCIOS (%)



DESPESAS ADM PREVIDENCIAIS / CONTRIBUIÇÕES + BENEFÍCIOS (%)



DESPESAS ADM PREVIDENCIAIS / PARTICIPANTE (R\$)



Empresas de sucesso são empresas que aprendem.

Elas obtêm feedback do mercado, fazem auditorias, avaliam resultados e efetuam correções destinadas à melhoria do desempenho.

Philip Kotler

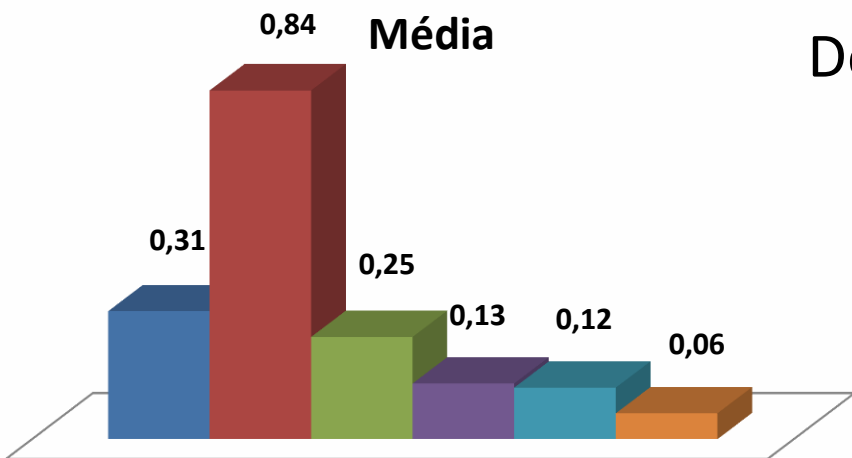
Comparativo IDG II-ABRAPP



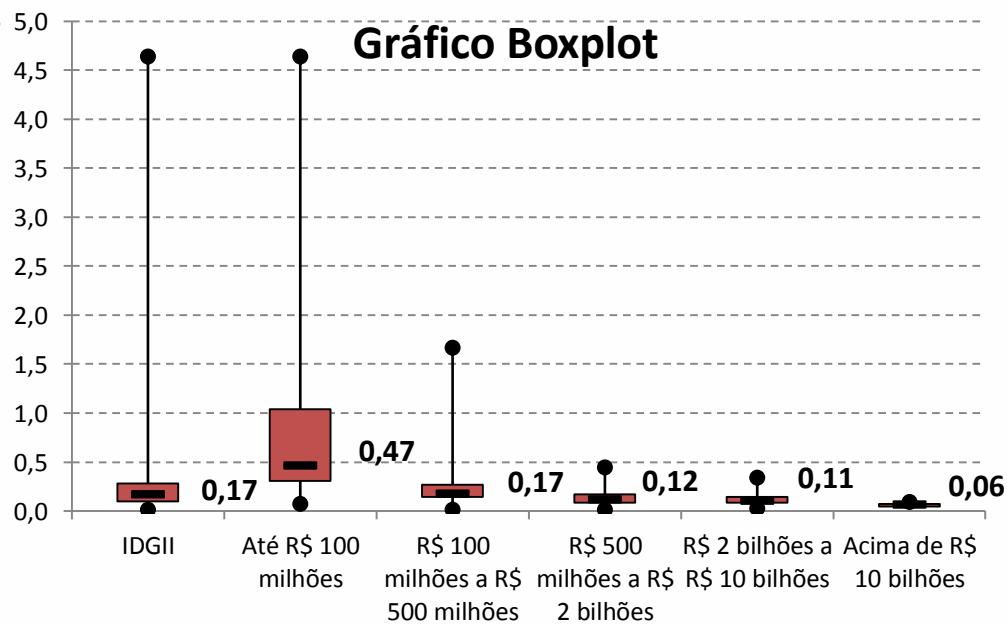
Informação com a participação de 245 fundações

Comparativo IDG II-ABRAPP

Despesa Adm. sobre Rec Garantidores



- IDGII
- Até R\$ 100 milhões
- R\$ 100 milhões a R\$ 500 milhões
- R\$ 500 milhões a R\$ 2 bilhões
- R\$ 2 bilhões a R\$ 10 bilhões
- Acima de R\$ 10 bilhões



Informações Complementares

- O regulamento do PGA, a política de investimentos e a rentabilidade mensal estão disponíveis na página da PREVI na internet.

“Somente a análise permite conhecer a verdade dos fatos que melhoram substancialmente a tomada de decisões, garantindo a obtenção de excelentes resultados.”

Vicente Falconi



9

Fortaleza
CONANACEP

CONGRESSO NACIONAL DA ANCEP

Grato pela oportunidade.

Fabiano Romes Maciel
Gerente Executivo da Controladoria
PREVI – Diretoria de administração
fabiano@previ.com.br
(21) 3870-1391