



PRECIFICAÇÃO
PROVOCAÇÕES E FOCO NO RISCO



PREVIDÊNCIA SOCIAL



Orientação

GUIA PREVIC
Melhores Práticas
em Fundos de Pensão

GUIA PREVIC
Melhores Práticas
em Investimento

PAF

Educação

Fiscalização

IV Seminário de
Educação
Previdenciária

V Seminário de
Educação
Previdenciária
Multipatrocinadas e Pequenas EFPC

VI Seminário de
Educação
Previdenciária

TAC

SÉRIE DE ESTUDOS

Número 1

Divulgação das Despesas Administrativas
do Exercício de 2010 das Entidades
Fechadas de Previdência Complementar



PAPEL E ATUAÇÃO

SUPERVISOR E EFPC'S;

PAPEL: IDENTIFICAR E CONTROLAR;

FOCO: GRANDES RISCOS;

EDUCAÇÃO COMO DIRETRIZ:

- **CHAMADA AS BOAS PRÁTICAS;**
- **ÊNFASE NA RESOLUÇÃO;**

RESPONSABILIDADE DOS GESTORES



TEMAS

VISÃO TÉCNICA

DESPESAS, CUSTEIO E ORÇAMENTO

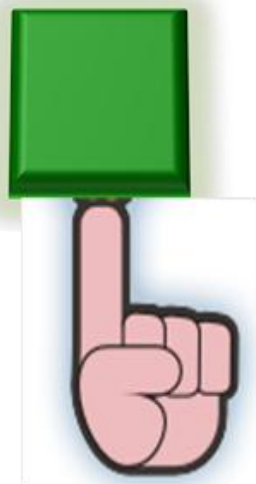
- **PAPEL DOS CONSELHOS**
- **VINCULAR DESPESAS E CUSTEIO**
- **GESTÃO E RESPONSABILIDADE**

CENÁRIO E CONJUNTURA

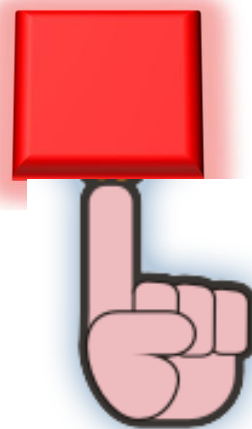
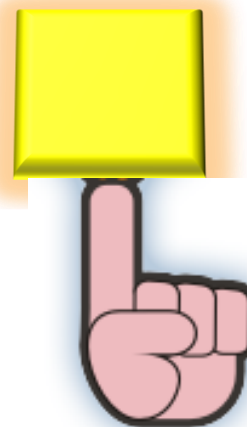
- **PERFIS/IMPACTOS E AFETAÇÕES**
- **TI PREVIDENCIÁRIA**

RELAÇÃO COM ATORES

PRECIFICAÇÃO



2012



Res. CGPC 18

Atualmente

Tábua Mínima - AT-83

Taxa de juros real

6%

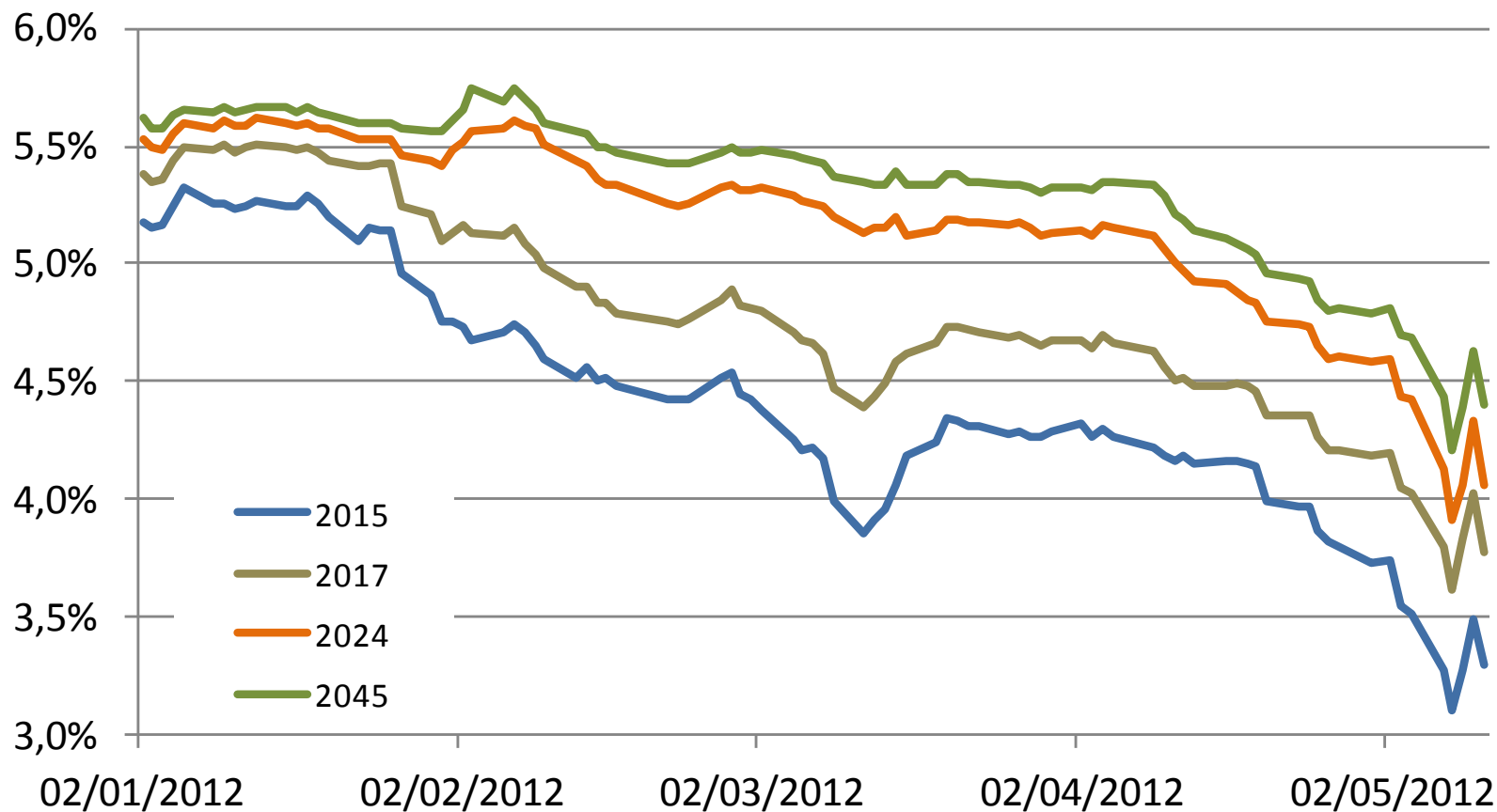
Máxima

Evolução da Taxa da NTN-B 2045

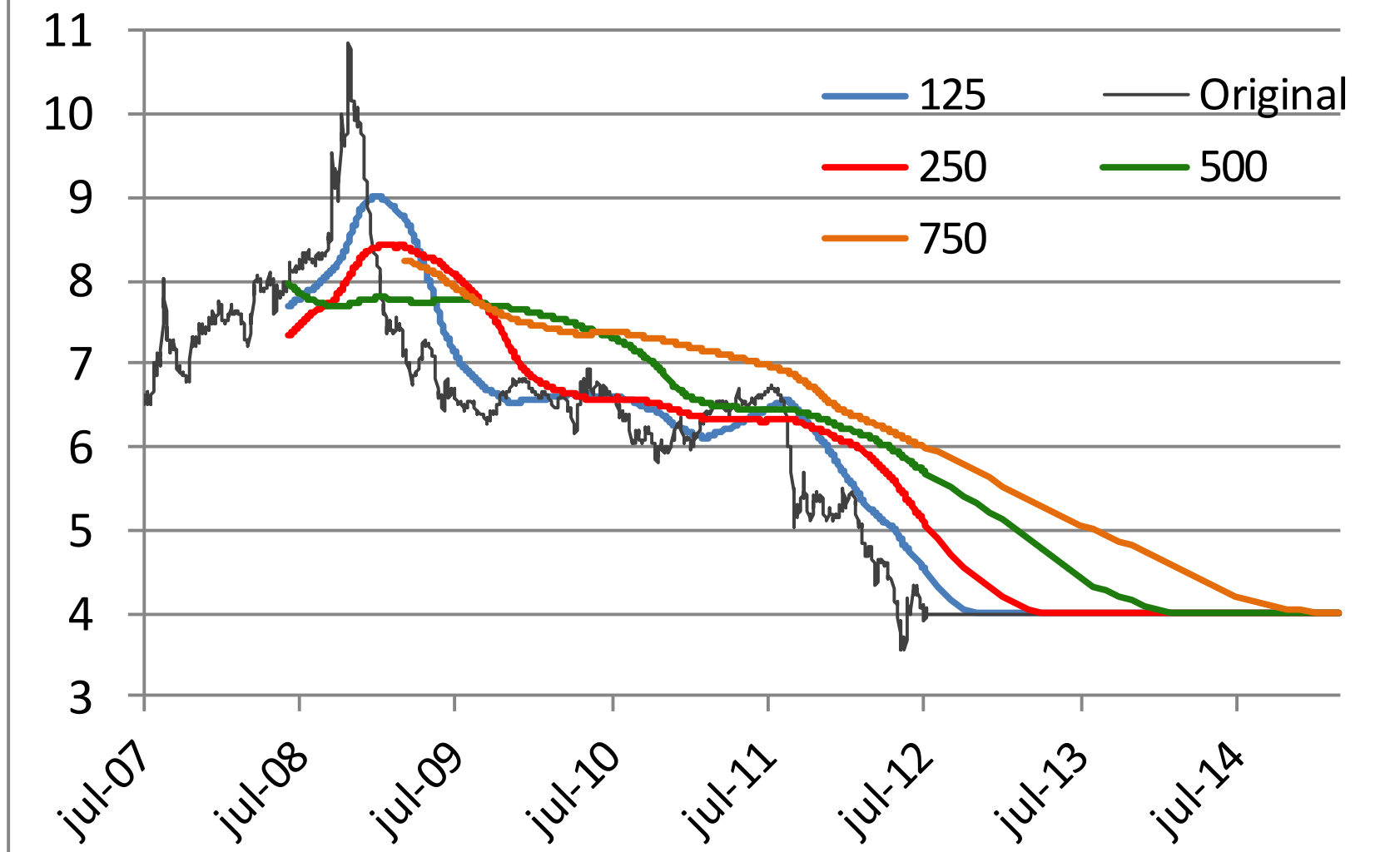


A dinâmica dos Investimentos

Rentabilidade NTN-B - Vários Vencimentos



Vértice de 5 anos





**Taxa
Real**

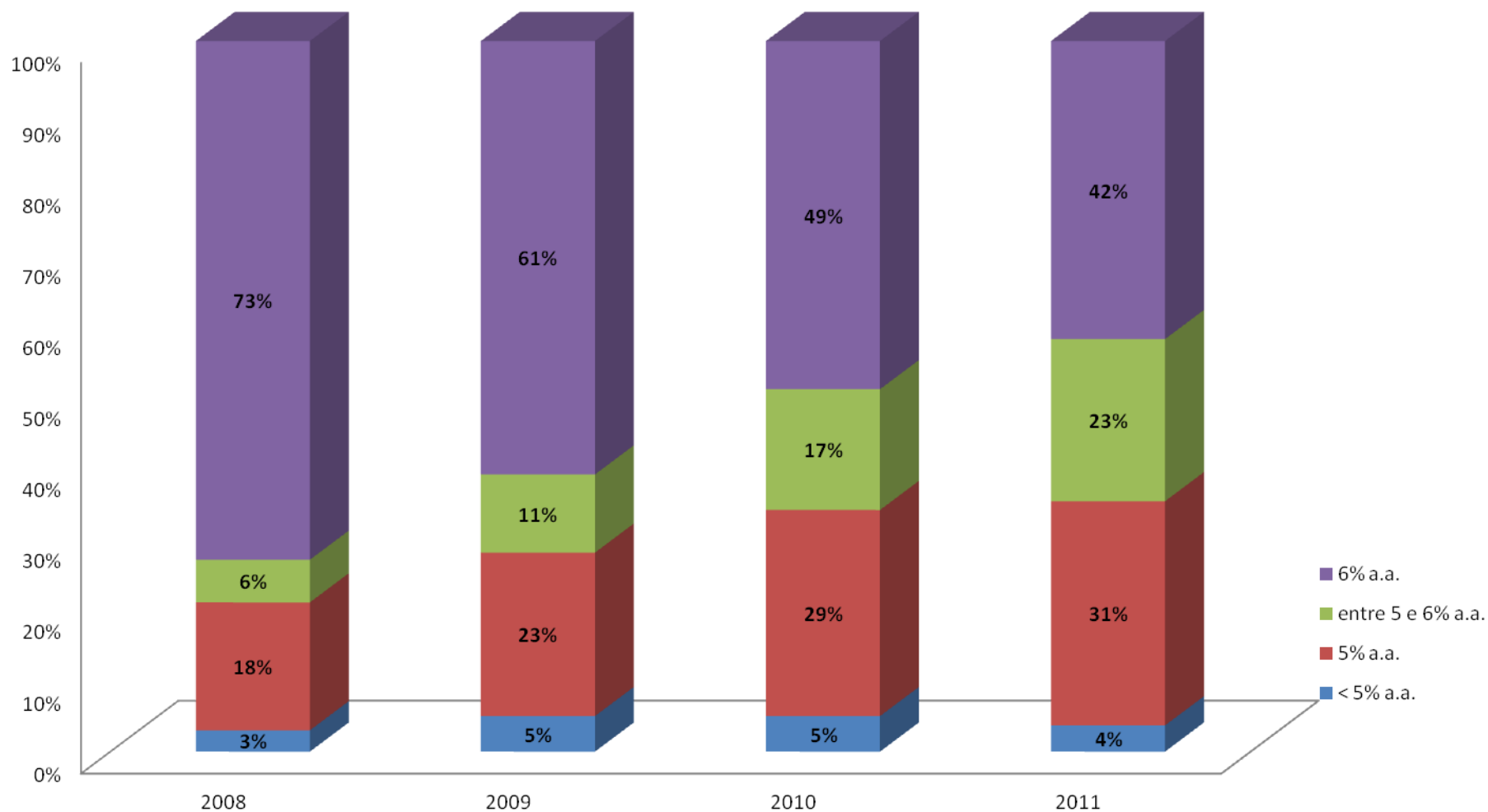
Selic



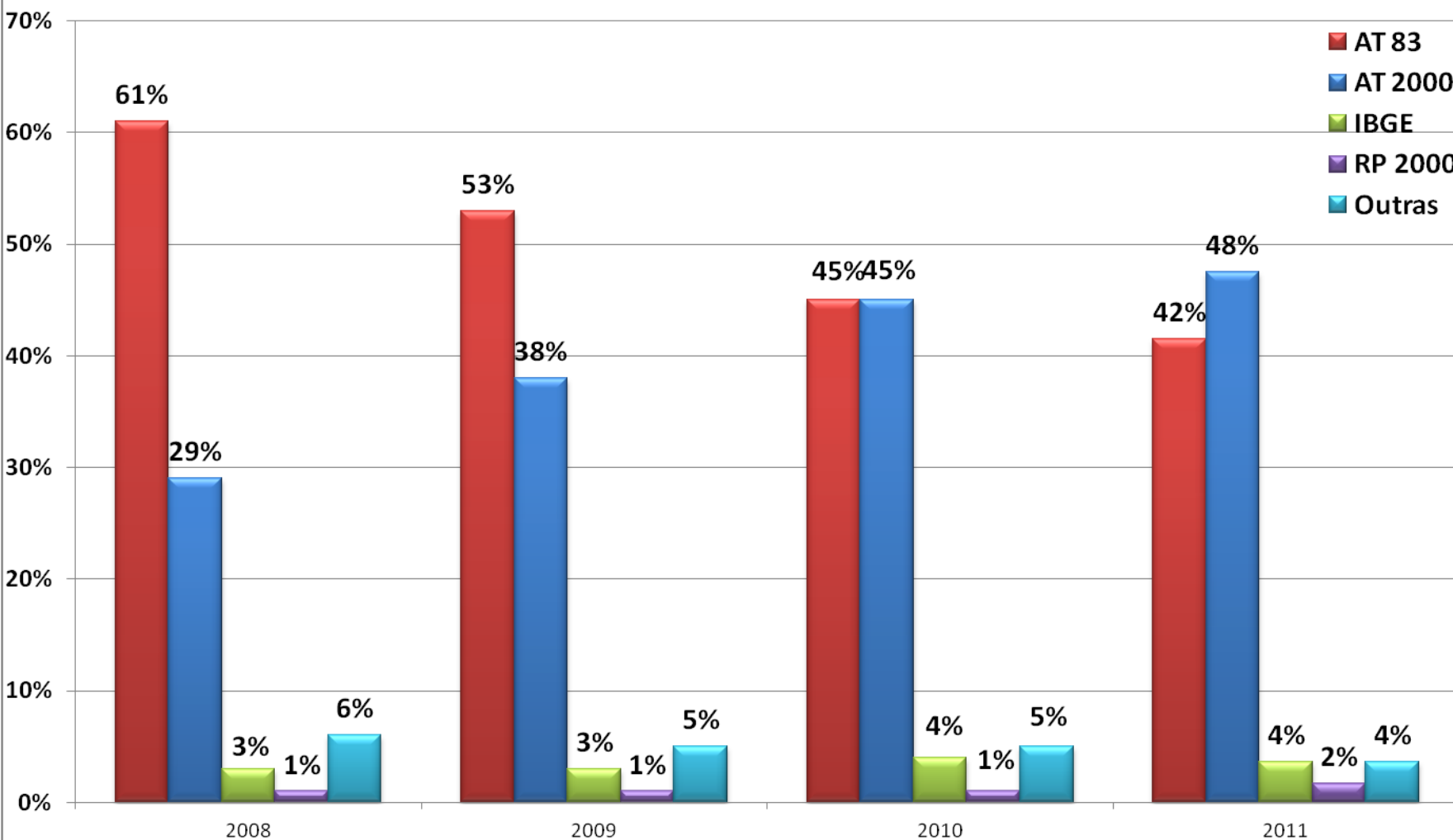
IPCA

3,42%

Taxa de juros dos planos de benefícios BD

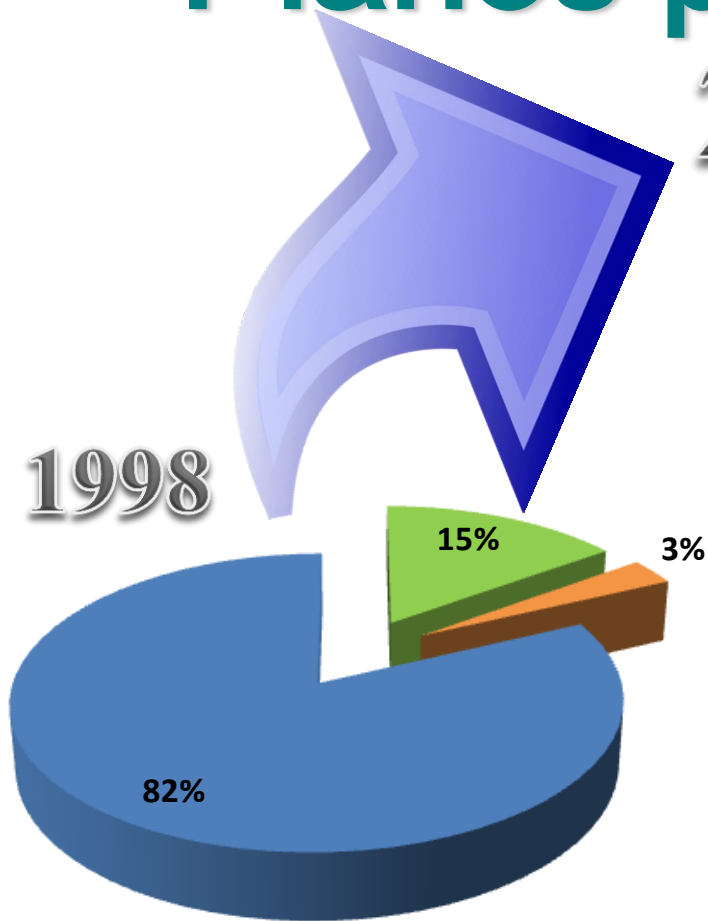


Tábua de mortalidade dos planos de benefícios BD

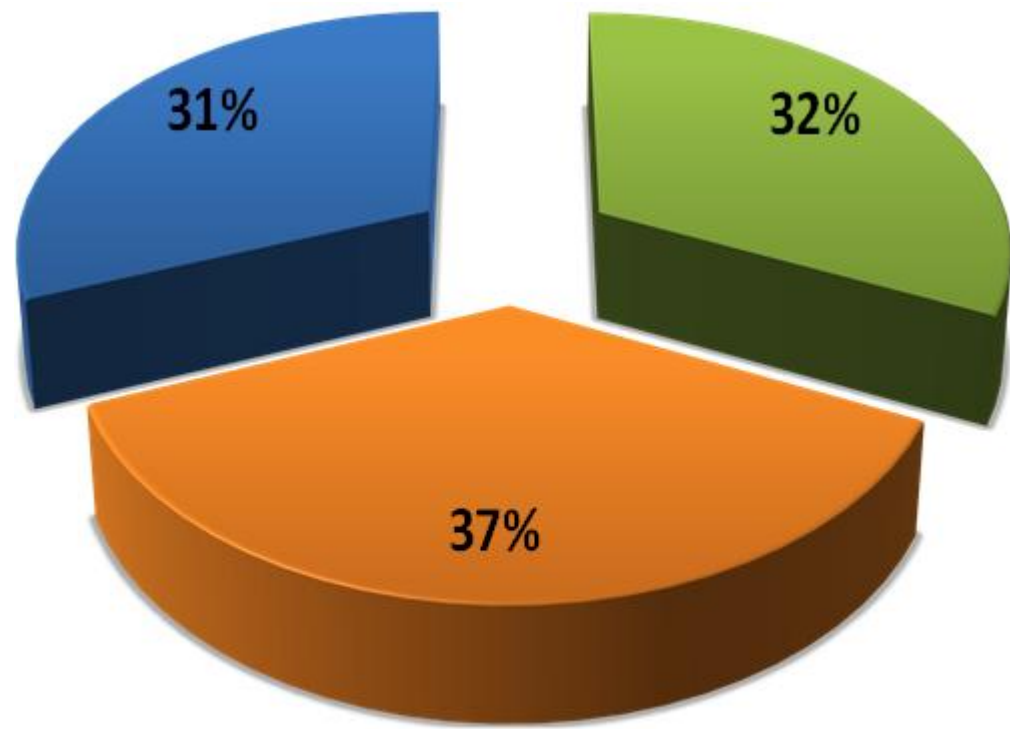


Planos por Modalidade

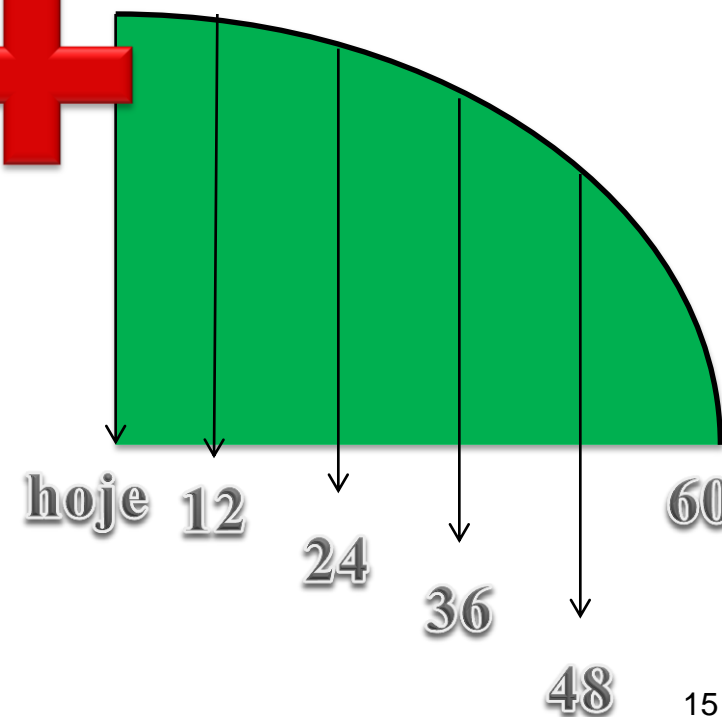
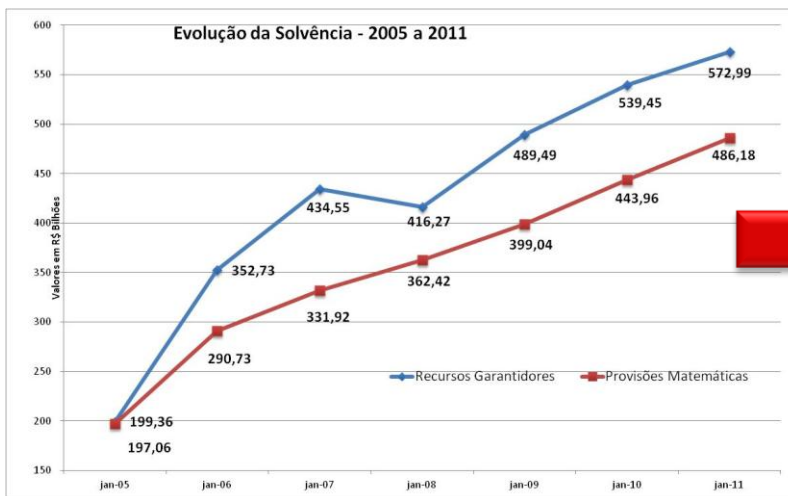
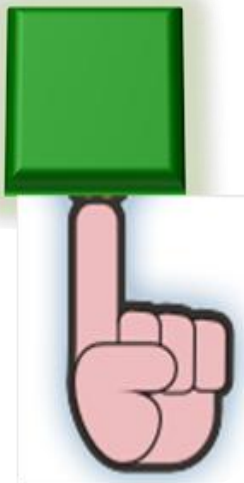
2003



■ Misto ■ CD ■ BD

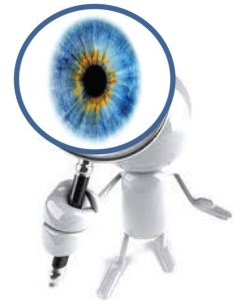


■ CV ■ CD ■ BD



***MEDIDAS DE ATUAÇÃO:
OUTROS SUPERVISORES;
PADRÕES INTERNACIONAIS;
NECESSIDADES DO SETOR;
ESTÁGIO DE DESENVOLVIMENTO DOS ATORES; E
A NOSSA VONTADE.***

- **ESTRUTURAS ORGANIZACIONAIS;**
- **SISTEMAS UTILIZADOS;**
- **MODELO DE GESTÃO;**
- **MANUAIS DE PROCEDIMENTOS;**
- **CONTROLES EFETIVADOS; E**
- **RESULTADOS ALCANÇADOS.**



***“NÃO SEREMOS LIMITADOS PELA
INFORMAÇÃO QUE TEMOS. SEREMOS
LIMITADOS POR NOSSA HABILIDADE DE
PROCESSAR ESTA INFORMAÇÃO.”***

PETER DRUCKER

Públicos



* Técnicos da EFPC e/ou da área de gestão de pessoas nas patrocinadoras.

Res. CGPC 18

Atualmente

Tábua Mínima - AT-83

Taxa de juros real

6%
Máxima



CONSENSOS

TAXA REAL DE JUROS

- **ESTÁ MUITO ELEVADA**
- **REFERÊNCIA EM TÍTULOS PÚBLICOS**
- **MIGRAÇÃO DOS INVESTIMENTOS**
- **VINCULAR ATIVOS E PASSIVOS**

TÁBUAS DEVEM SER AJUSTADAS

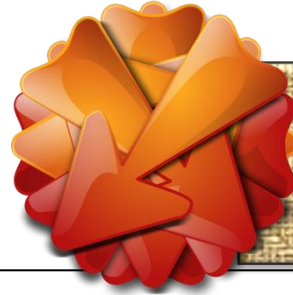
- **AT 2000 – TEM IMPACTO MENOR**

Res. CGPC 18

Tábua Mínima - AT-83

Taxa de juros real

Atualmente
6%
Máxima



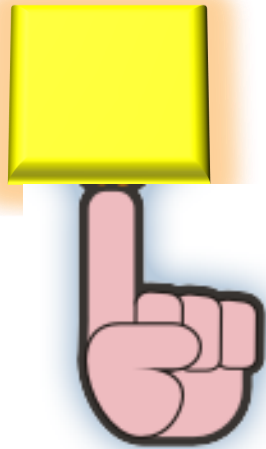
DISSENSOS

TAXA REAL DE JUROS

- TAMANHO DO IMPACTO NOS PLANOS
- QUAIS TÍTULOS PÚBLICOS?
- INOPERÂNCIA DOS GESTORES
- OSCILAÇÃO NO ESTOQUE E FLUXO PASSIVOS

TÁBUAS DEVEM SER AJUSTADAS

- ADERÊNCIA

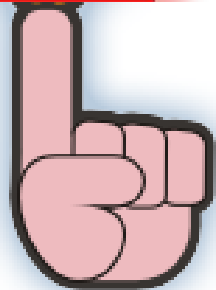


Ñ TEMOS + 10% A.A.
VISÃO SIMPLISTA
FALTA DE ESTÍMULO
RESISTÊNCIA

CORRELAÇÃO RISCO X RETORNO
META ATUARIAL + CUSTEIO + GORDURA
Ñ HÁ INDUÇÃO OU LIMITAÇÃO
HETEROGENEIDADE



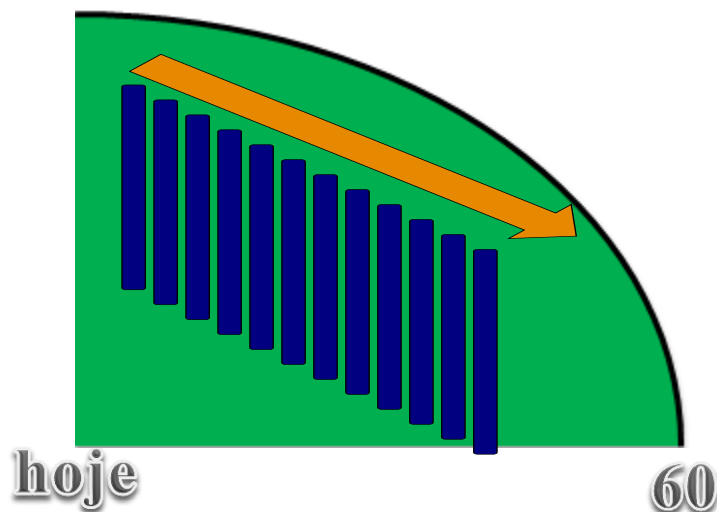
Provocações



Reflexões



Conselhos



REUNIÃO CNA 05/2012

FOCO DA ALTERAÇÃO:

- GOVERNANÇA NAS EFPC;
- DEFINIÇÃO DE SERVIÇO PASSADO;
- TAXA DE JURO ATUARIAL
- REDUÇÃO E INDEXAÇÃO A CURVA DOS TÍTULOS PÚBLICOS DE LONGO PRAZO;
- TÁBUA DE MORTALIDADE – ADEQUAÇÃO.

VÉRTICES PARA CÁLCULO DO PASSIVO ATUARIAL

Benefícios	12/2009	12/2010	12/2011	
Até 10 anos	7,47216	7,20207	6,40663	
Entre 10 e 20 anos	7,00610	6,41833	6,04930	
Mais que 20 anos	6,93009	6,39158	5,98404	
Benefícios	12/2008	12/2009	12/2010	12/2011
Até 10 anos	8,42723	6,81686	6,38920	6,06692
Entre 10 e 20 anos	7,33439	6,67620	6,16454	5,93713
Mais que 20 anos	7,19850	6,65989	6,12706	5,84501

Res. CGPC 18

Atualmente

Tábua Mínima - AT-83

Taxa de juros real

6%
Máxima

VINCULAR A GESTÃO – TPF
DESESTÍMULO A DIVERSIFICAÇÃO
SOLVABILIDADE / COBERTURA
DESESTÍMULO A OBTENÇÃO DE ALFA
RISCO X EQUILÍBRIO





GOVERNANÇA

RESPONSABILIZAÇÃO DOS FÓRUMS SUSTENTABILIDADE LONGO PRAZO POSTURA FRENTE AOS RISCOS

- PADRÃO MÍNIMO DE COBERTURA;
- CONSELHEIROS NORTEADORES DAS POLÍTICAS;
- CF – MITIGADOR RISCOS E CONFLITOS;
- GARANTIDOR DA BASE TÉCNICA E CONTÍNUA;
- SUSTENTAÇÃO DAS PREMISSAS ADOTADAS
 - FRENTE AOS RISCOS.



SERVIÇO PASSADO

**CUSTOS DE IMPLANTAÇÃO;
TRATAR SEPARADAMENTE;
MELHOR DEFINIÇÃO:**

- **TRANSPARÊNCIA;**
- **INSTRUMENTOS CONTRATUAIS;**
- **PRAZO PARA EXECUTAR E MANTER SUA VINCULAÇÃO DE CURTO, MÉDIO E LONGO PRAZO**



TÁBUAS DE MORTALIDADE

**ADEQUAÇÃO DAS HIPÓTESES:
CARACTERÍSTICAS DA MASSA;
ASSEGURAR A CONFIABILIDADE;
PADRÃO PRUDENCIAL;
MELHORES PRÁTICAS
EXPLICITAÇÃO DOS RISCOS;
CHAMADA A EFETIVIDADE.**



TAXA DE JUROS REAL

**VISÃO DE LONGO PRAZO:
DEFINIDO PELA ESTRUTURA DE
EXPOSIÇÃO DO PLANO - VÉRTICES;
AJUSTE CONTÍNUO;
LIMITE PRUDENCIAL;
ATIVOS E PASSIVOS PRECIFICADOS;**



PRECIFICAÇÃO

**VINCULAR AO VALOR DE MERCADO:
ATIVOS E PASSIVOS PRECIFICADOS DE
FORMA CONTÍNUA E EFETIVA;
IMPACTO NA SOLVÊNCIA
PERÍODO AJUSTADO DE TEMPO.**



FECHAMENTO

**VINCULAR A GESTÃO DAS EFPC
PRECIFICAÇÃO CONTÍNUA
PLANO É A MENOR UNIDADE
GESTÃO BASEADA EM RISCOS
GOVERNANÇA AJUSTADA
CHAMADA AS MELHORES PRÁTICAS**

O QUE MOVE:

“ALIMENTA E AMPARA TODA A VIDA”

***DEVEMOS NOS PREOCUPAR COM TODAS AS
PESSOAS DA MESMA FORMA,
INDEPENDENTEMENTE DE SEU STATUS OU DE
SUA RELAÇÃO CONOSCO***

Mozi – 470 a 391 a.c.

***“PENSAMENTOS SEM CONTEÚDO SÃO
VAZIOS; INSTITUIÇÕES SEM
CONCEITOS SÃO CEGAS ... SOMENTE A
PARTIR DE SUA UNIÃO PODE SURGIR A
COGNIÇÃO”***

Immanuel Kant – 1724 a 1804

OBRIGADO!



EDEVALDO FERNANDES DA SILVA

DIRETOR DE ASSUNTOS ATUARIAIS, CONTÁBEIS E ECONÔMICOS

EDEVALDO.SILVA@PREVIDENCIA.GOV.BR

(61) 2021-2003